



Painel Acústico SINUS
Acabamento melamínico
padrão Louro Freijó

Projeto Arquitetura por
Escritório de Carlos Bratke



VOLTAR
PARA
A LISTA

VEJA
MAIS
FOTOS

PAINEL ACÚSTICO SINUS

Painel de parede/forro em MDF. Promove absorção quando conjugado com plenum preenchido com lã mineral ou de poliéster garantindo melhor qualidade sonora aos ambientes.

Ideal para espaços que precisem de um melhor condicionamento acústico.

Disponíveis nos modelos: **R 8-45**, **R 8-250**, **RB 6-32** e **Q-30**.

DIMENSÕES

Painel padrão com **600x1350mm**
Espessura de **50mm**
***Variação de ± 2mm**

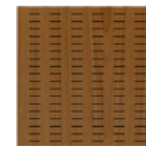
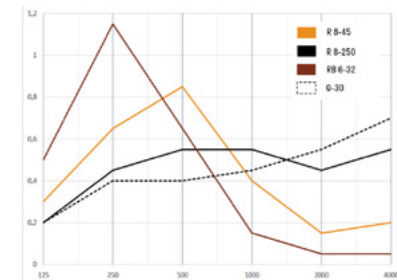
DETALHES

Painéis em 4 modelos diferentes com característica de absorção próprias que propiciam maior variabilidade de layouts e projetos.

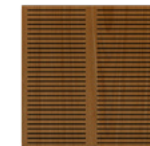
COEFICIENTE DE ABSORÇÃO POR UNIDADE

Resultados obtidos através de **simulação computacional**.

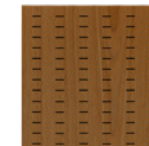
Freq. Hz	R 8-45	R 8-250	RB 6-32	Q-30
125	0,30	0,20	0,50	0,20
250	0,65	0,45	1,15	0,40
500	0,85	0,55	0,65	0,40
1000	0,40	0,55	0,15	0,45
2000	0,15	0,45	0,05	0,55
4000	0,20	0,55	0,05	0,70
NRC	0,50	0,50	0,50	0,45



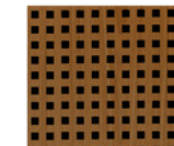
R 8-45



R 8-250



RB 6-32



Q-30

INSTALAÇÃO

A instalação deve ser realizada em superfícies regularizadas em ambientes internos secos e livres de umidade. A fixação deve ser feita através de estrutura presa a superfície que receberá o painel. Em paredes que possuam pintura junto ao painel, recomendamos a última demão após a instalação do painel.

Por ser produto de acabamento, deve ser instalado nas fases finais da execução da obra, evitando, assim, exposição a poeira, solventes e impacto. Caso seja necessário instalar em fase inicial, este deverá ser protegido para preservação da qualidade e estética.

Proteção ao fogo:
Classe IVB, IIIA ou IIA-IT 10
do Corpo de Bombeiros
de São Paulo

